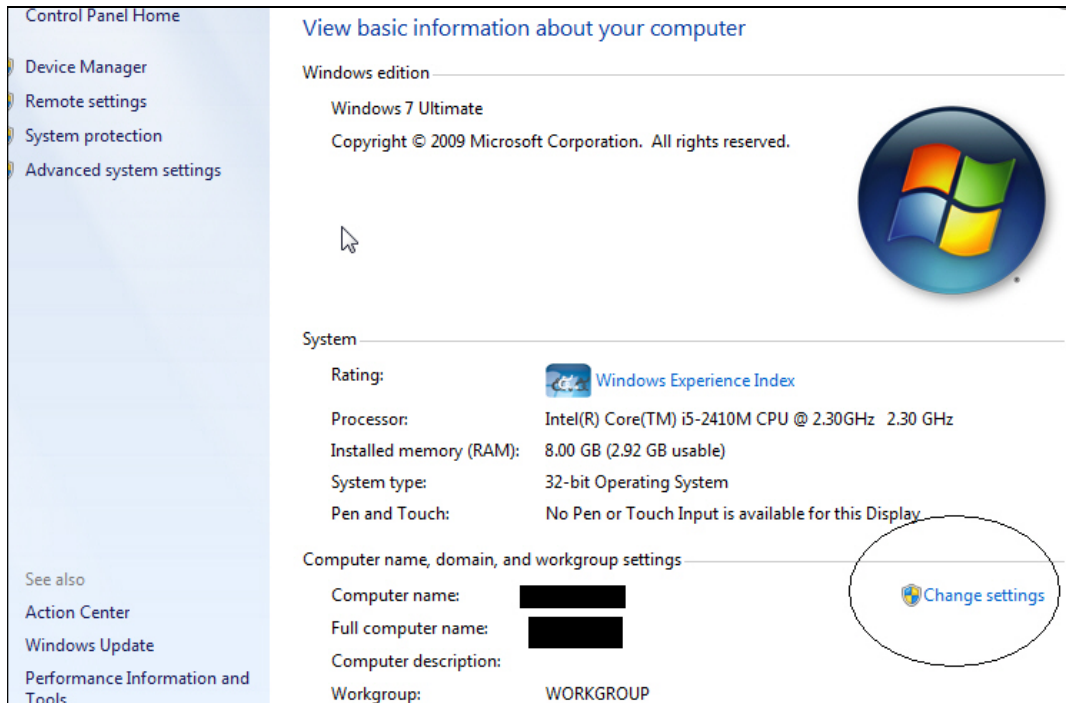
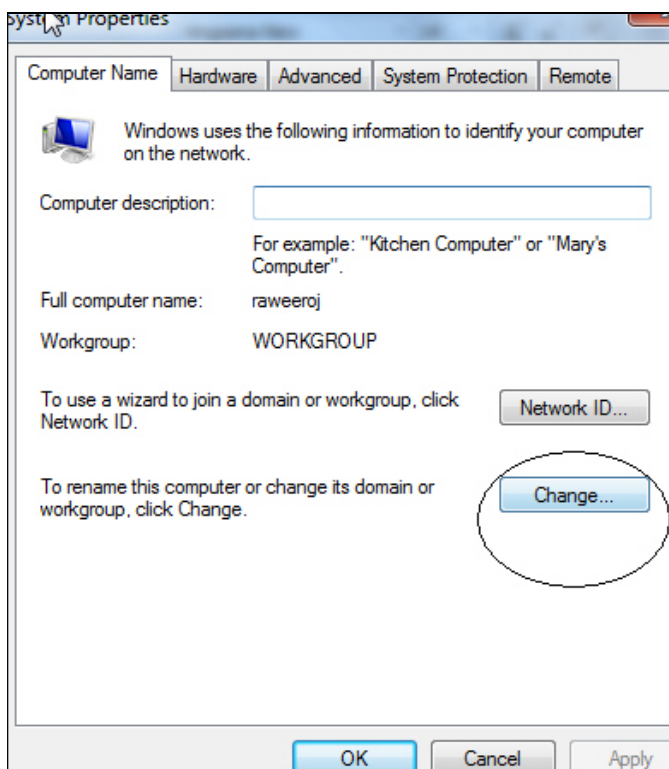


คู่มือการตั้งค่าระบบ Lan สำหรับ windows 7 8 10

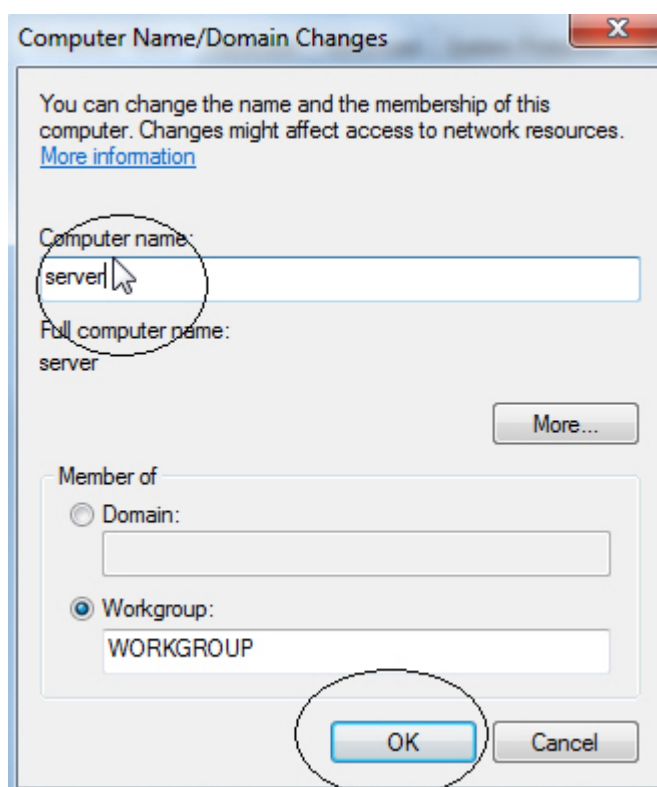
สำหรับเครื่องหลักระบบ Lan (server) ต้องตั้งชื่อคอมพิวเตอร์ เป็น Server เพื่อให้การตั้งค่าง่ายขึ้น โดยการ คลิกขวาที่ my computer เลือก **property** >>> **change setting**



กด change

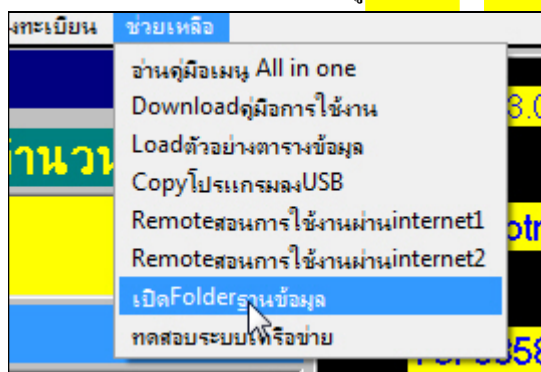


พิมพ์ **SERVER** ในช่อง computer name แล้วกด **Ok** และเครื่องจะ Restart

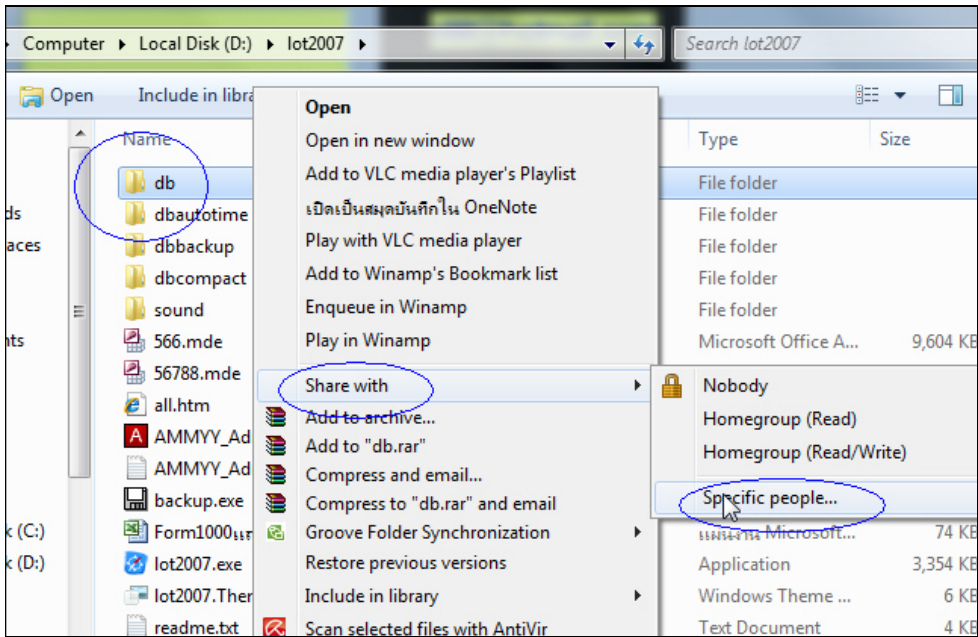


ที่เครื่องหลัก(server)

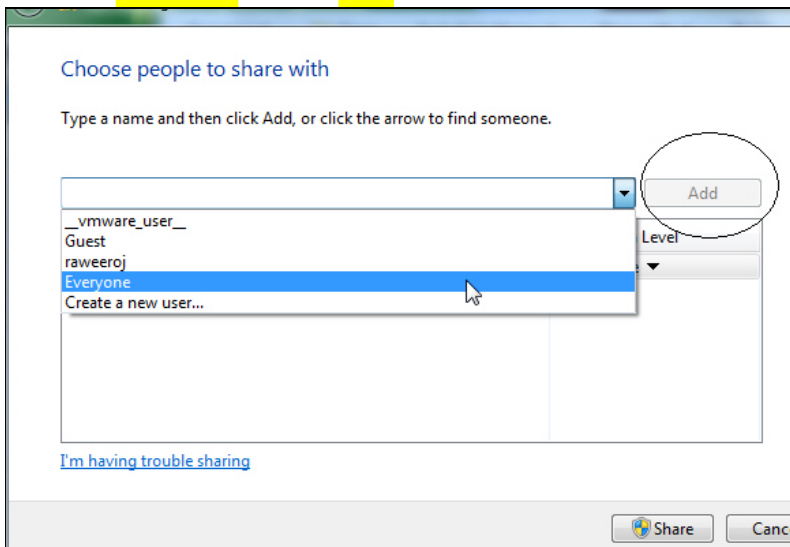
1. เปิดโปรแกรมขึ้นมาแล้วเข้าเมนูช่วยเหลือ เปิดfolder ฐานข้อมูล



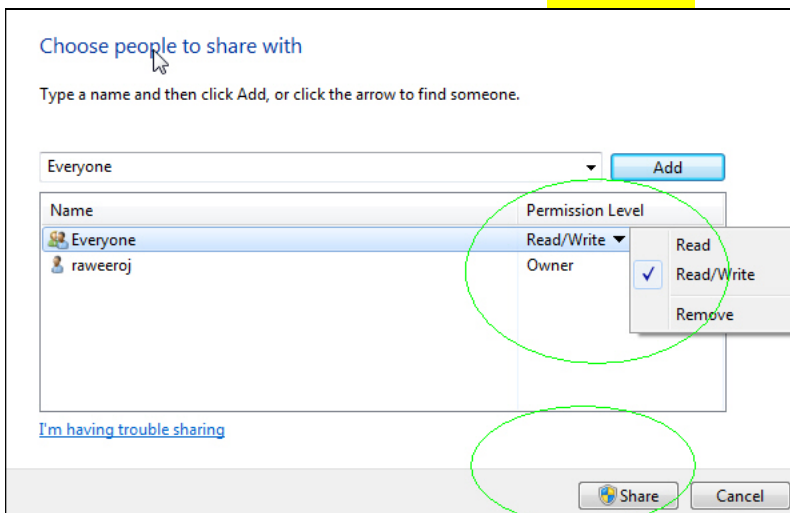
2. คลิกขวาที่ folder db เลือก share with specific people



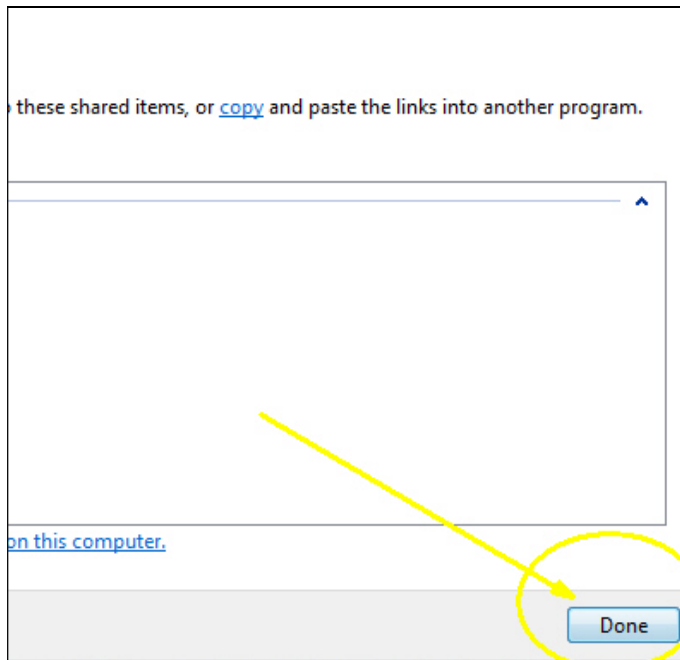
3. เลือก **Everyone** แล้วกด **Add**



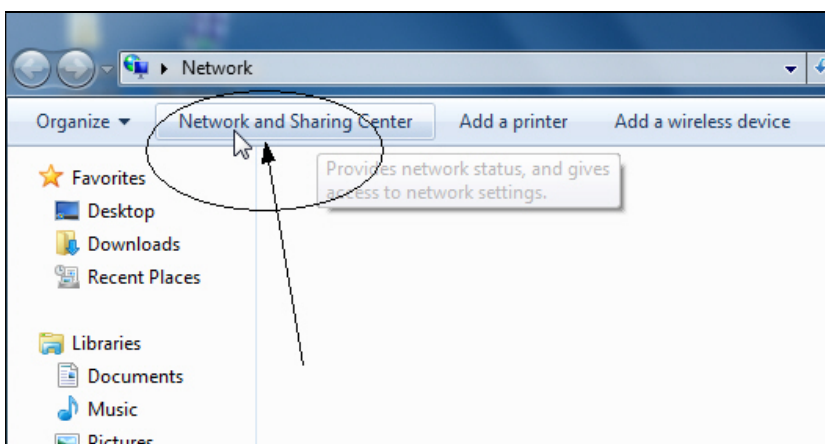
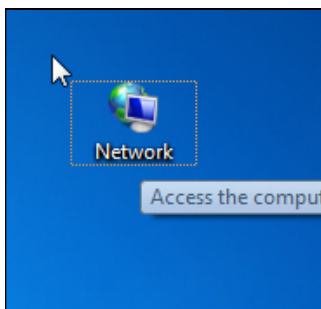
4. ตรงช่อง Everyone เปลี่ยน Read ให้เป็น **Read/Write** และกด share



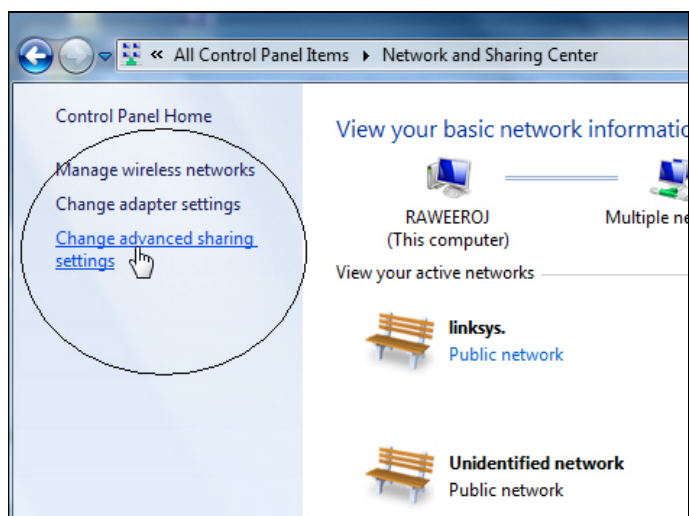
5. กด done



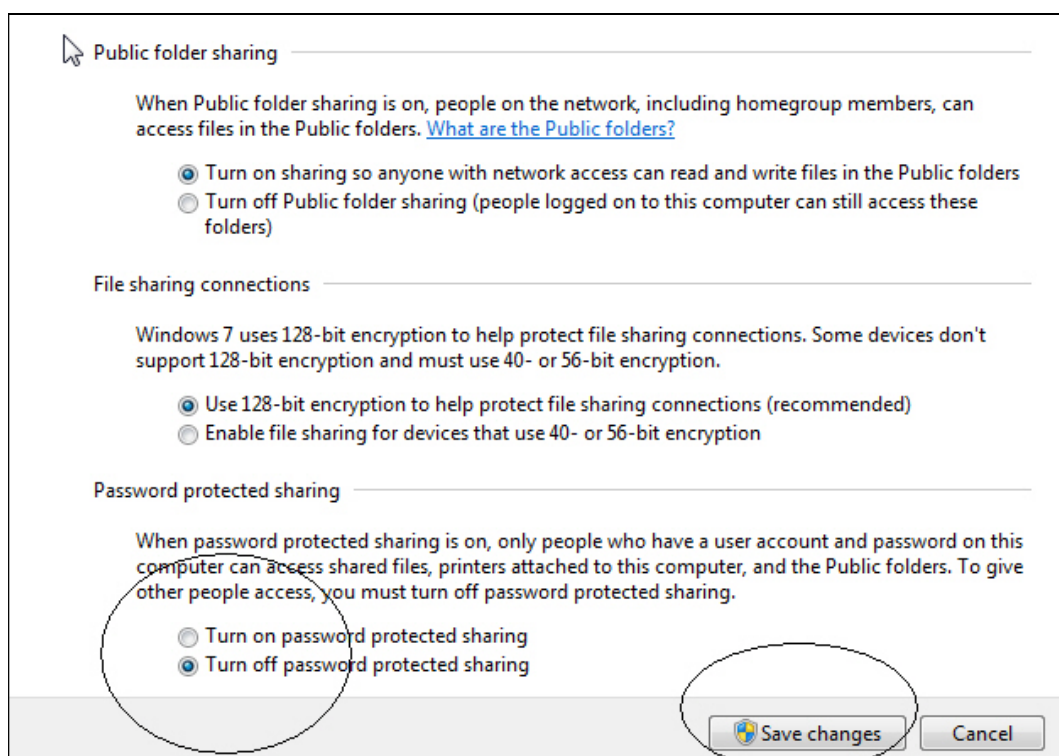
6. เปิด network เลือก Network and Sharing Center



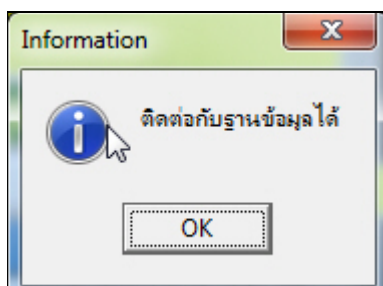
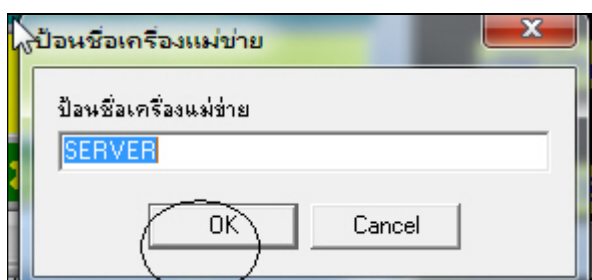
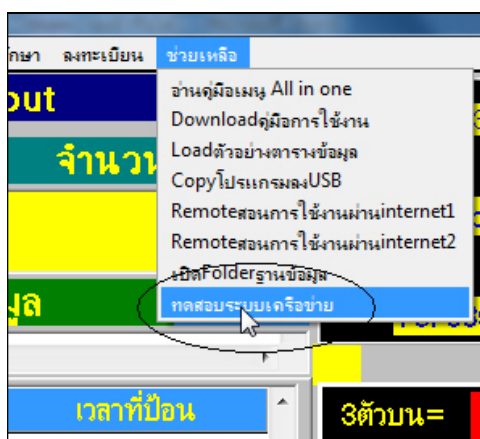
7. เลือก change advanced sharing setting



8. ในหัวข้อ Password protected sharing ให้เลือก Turn off password



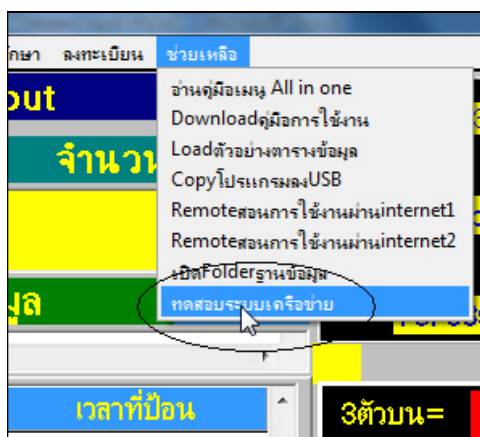
9. ทดสอบระบบโดยการเข้าเมนู ช่วยเหลือ ทดสอบระบบเครือข่าย และป้อนชื่อเครื่องเครือข่ายคือ ชื่อของเครื่องคอมพิวเตอร์ (server) แล้วกด Ok เพื่อทดสอบระบบ ถ้าขึ้นข้อความ ติดต่อกับฐานข้อมูลได้แสดงว่า เครื่องพร้อมใช้งาน

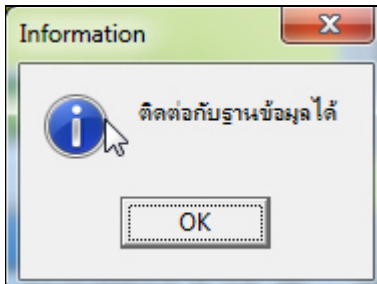
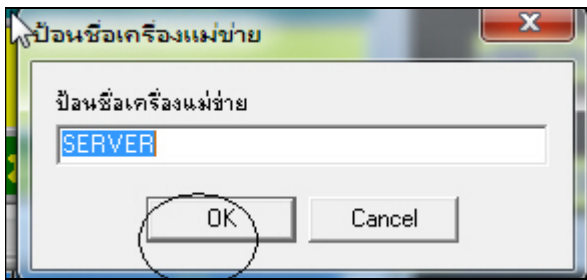


การตั้งค่าที่เครื่องลูก(Client)

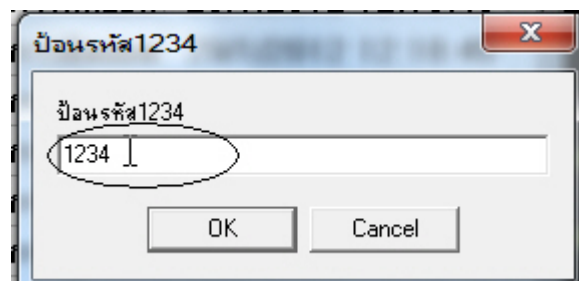
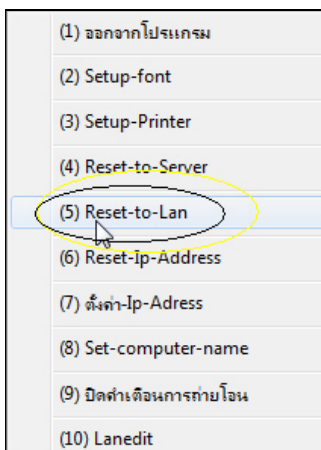
10. หลังจากตั้งค่าเครื่องServer สำเร็จ ให้ทดสอบการเชื่อมต่อ ที่เครื่อง โดยการเข้าเมนู ช่วยเหลือ ทดสอบระบบเครือข่าย และป้อนชื่อเครื่องเครือข่ายคือ ชื่อของเครื่องคอมพิวเตอร์ (server)

แล้วกดOk เพื่อทดสอบระบบ ถ้าขึ้นข้อความ ติดต่อกับฐานข้อมูลได้แสดงว่า เครื่องพร้อมใช้งาน

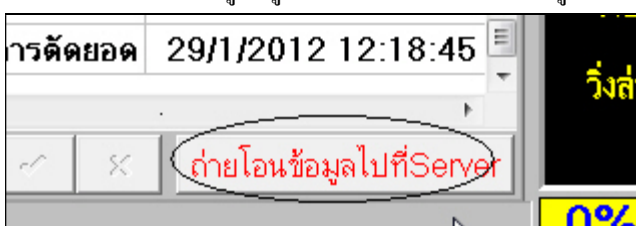




11. ต่อไปจะเป็น ขั้นตอนการเปลี่ยนระบบให้เป็นระบบLan ให้คลิกขวาที่ตรงกลางของโปรแกรม แล้วเลือก Reset_to_Lan ป้อน password 1234 แล้วกด Ok 2 ครั้ง โปรแกรมจะปิดตัวลง



12. ให้Login เข้าโปรแกรมใหม่ ทดลอง key ตัวเลข และถ่ายโอนข้อมูล ที่ปุ่มถ่ายโอนข้อมูลไปที่Serverตามรูป ถ้าขึ้นข้อความถ่ายโอนสำเร็จ ให้ไปดูข้อมูลที่เครื่องServer ถ้ามีข้อมูลที่ถ่ายโอนไป แสดงว่าพร้อมใช้งานได้

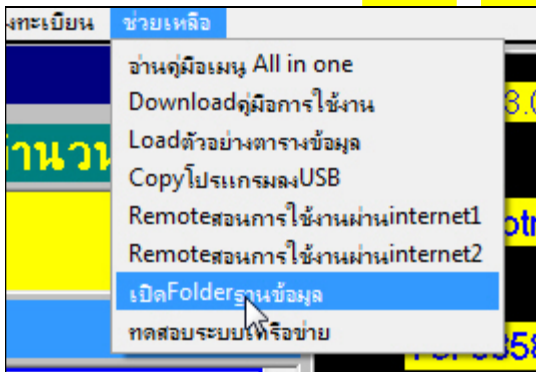


คำแนะนำเพิ่มเติม

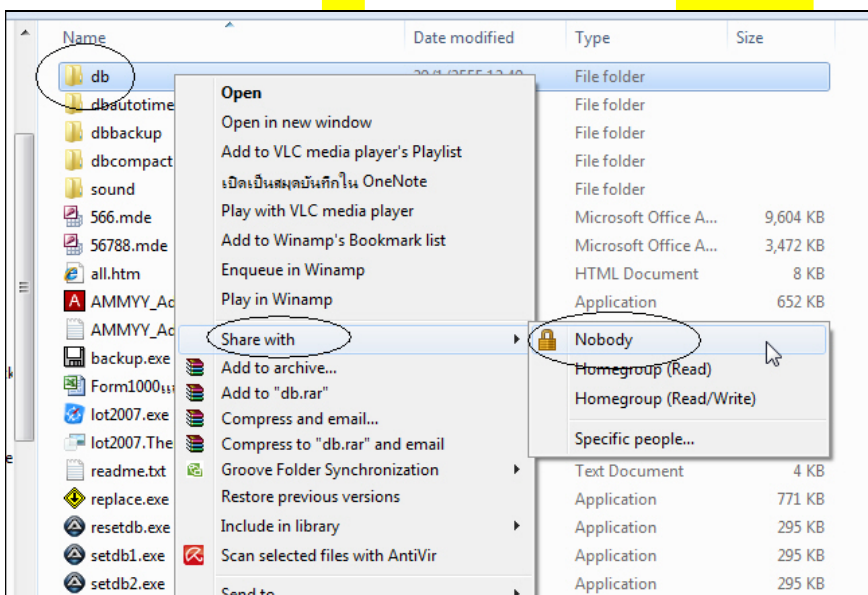
กรณีที่ขึ้นข้อความว่าไม่สามารถเชื่อมต่อกับServer ในเครื่องลูก เบื้องต้นให้ตรวจสอบสายแลนว่าเสียบถูกต้องหรือไม่ และตรวจสอบ Ip address ที่มุล่งซ้ายของโปรแกรม ถ้าขึ้น 127.0.0.1 แสดงว่ามีปัญหาเรื่องระบบ Lan

ถ้าสายไม่มีปัญหาให้แก้ไขโดยการstop share folder db และเปิด Share อีกครั้ง ตามขั้นตอน

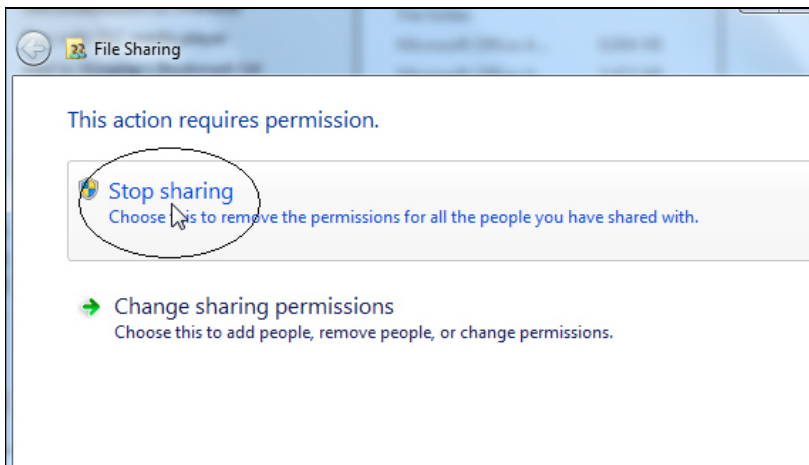
1. เปิดโปรแกรมขึ้นมาแล้วเข้าเมนูช่วยเหลือ เปิดfolder ฐานข้อมูล



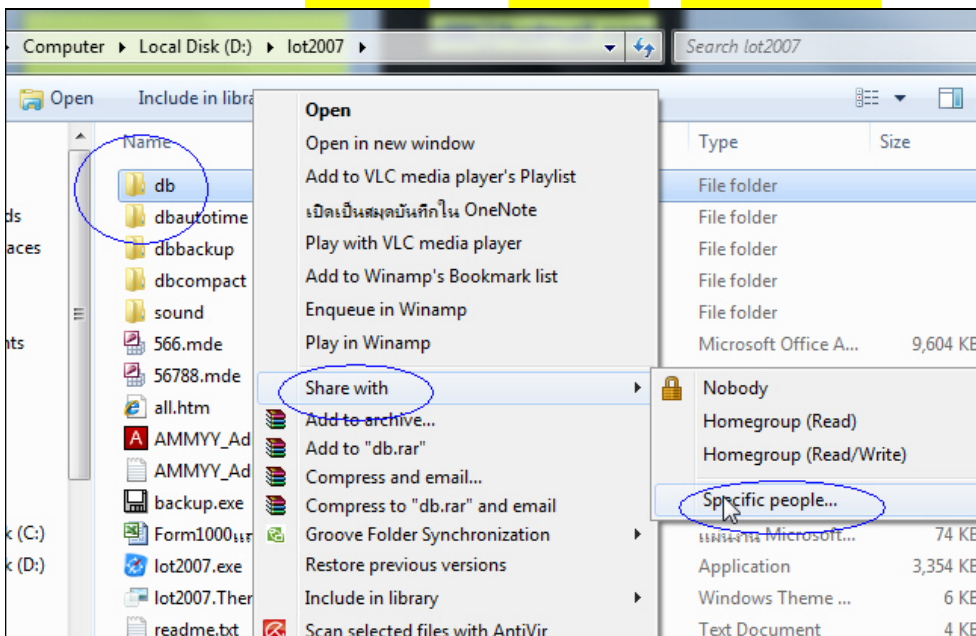
2. คลิกขวาที่ Folder db เลือก share with Nobody



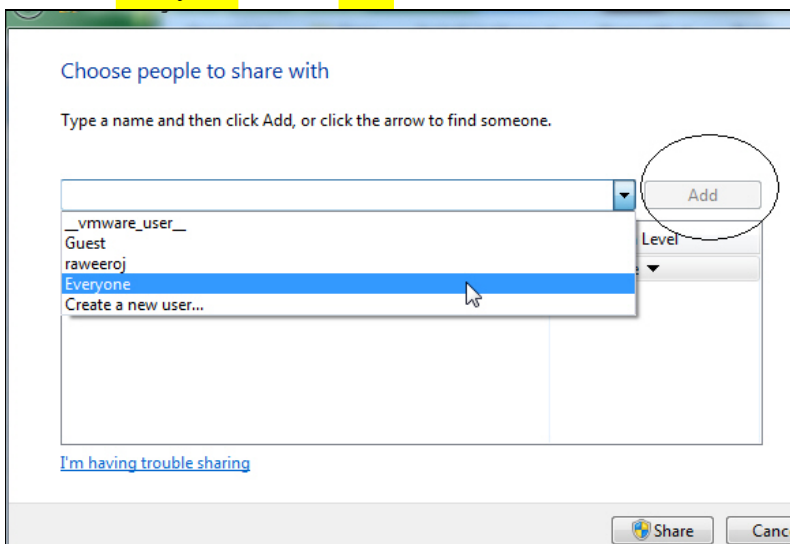
3. กด Stop Share



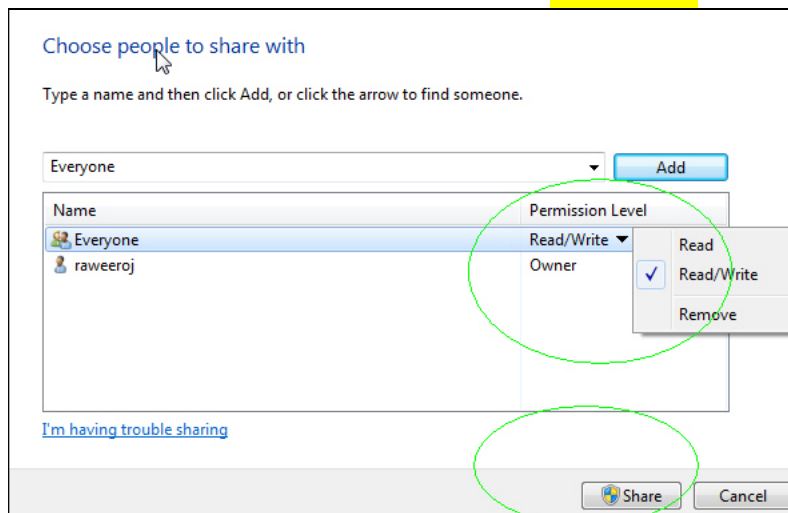
4. หลังจากนั้นให้คลิกขวาที่ folder db เลือก share with specific people



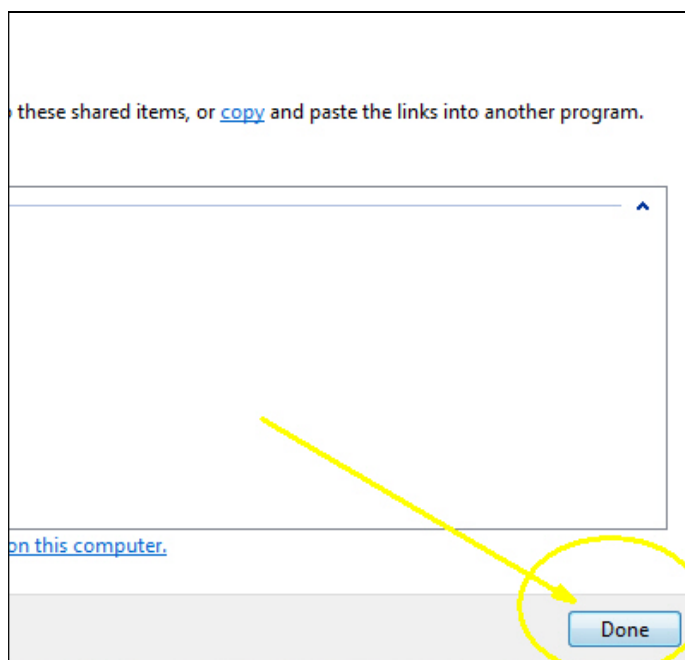
5. เลือก Everyone แล้วกด Add



6. ตรงช่อง Everyone เปลี่ยน Read ให้เป็น **Read/Write** และกด share



7. กด done



8. หลังจากนั้นลองทดสอบการเชื่อมต่อของโปรแกรม